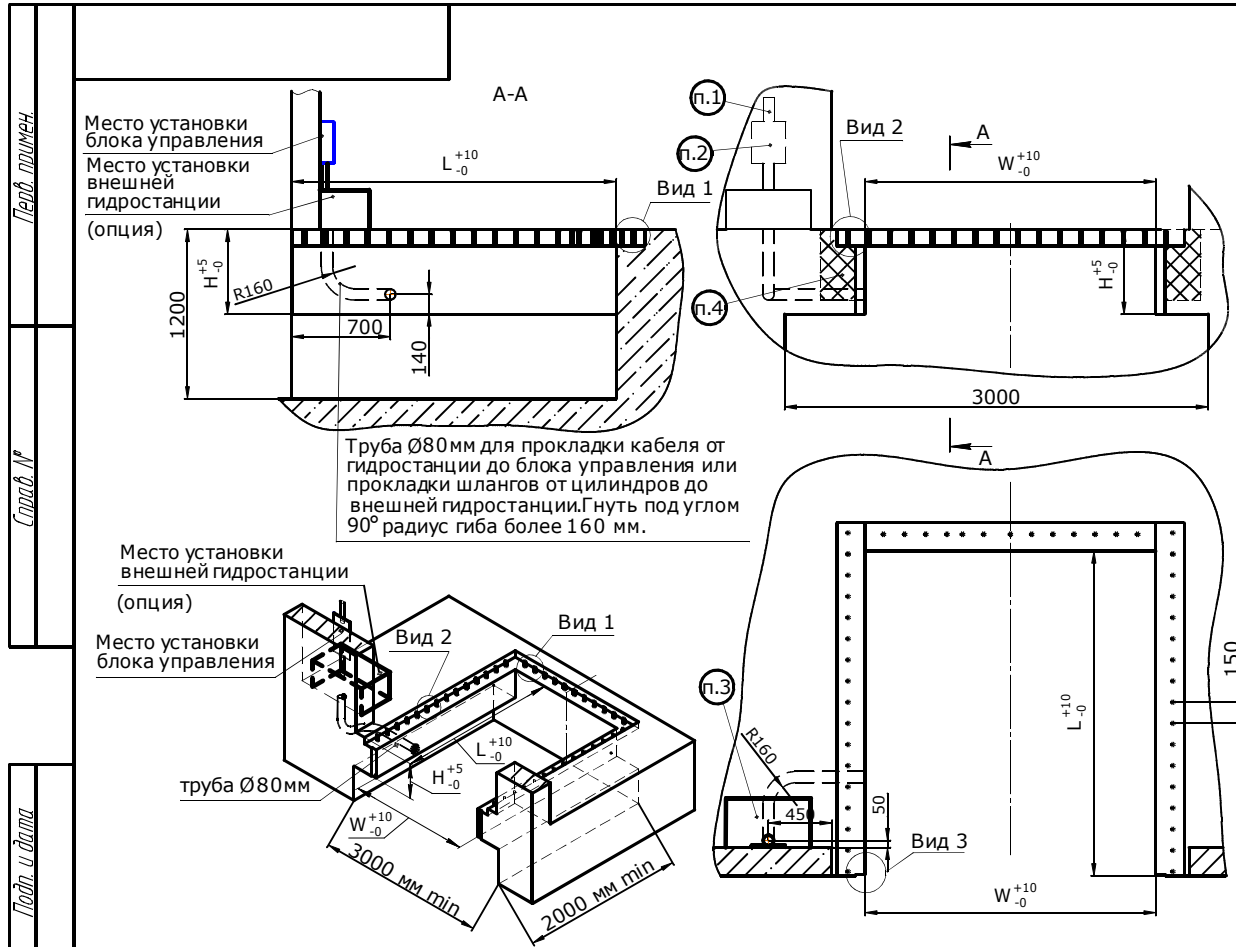
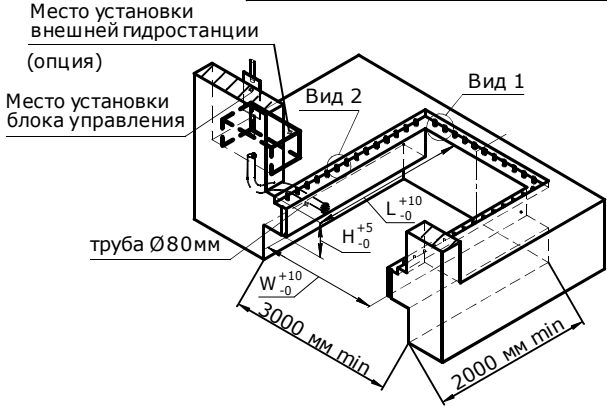


Размеры приемка для уравнильной платформы

| Артикул ур.платформы грузоподъемностью 6 тонн | Артикул ур.платформы грузоподъемностью 10 тонн | Размер ур.платформы (длина x ширина), мм x мм | L, мм | W, мм | H, мм |
|---|--|---|-------|-------|-------|
| DLHHEU2018-(06)S                              | DLHHEU2018-(10)S                               | 2000x1800                                     | 2000  | 1860  | 600   |
| DLHHEU2518-(06)S                              | DLHHEU2518-(10)S                               | 2500x1800                                     | 2500  | 1860  | 600   |
| DLHHEU3018-(06)S                              | DLHHEU3018-(10)S                               | 3000x1800                                     | 3000  | 1860  | 600   |
| DLHHEU3518-(06)S                              | -  | 3500x1800                                     | 3500  | 1860  | 600   |
| DLHHEU4018-(06)S                              | -  | 4000x1800                                     | 4000  | 1860  | 700   |
| DLHHEU4518-(06)S                              | -  | 4500x1800                                     | 4500  | 1860  | 700   |
| DLHHEU2020-(06)S                              | DLHHEU2020-(10)S                               | 2000x2000                                     | 2000  | 2060  | 600   |
| DLHHEU2520-(06)S                              | DLHHEU2520-(10)S                               | 2500x2000                                     | 2500  | 2060  | 600   |
| DLHHEU3020-(06)S                              | DLHHEU3020-(10)S                               | 3000x2000                                     | 3000  | 2060  | 600   |
| DLHHEU3520-(06)S                              | -  | 3500x2000                                     | 3500  | 2060  | 600   |
| DLHHEU4020-(06)S                              | -  | 4000x2000                                     | 4000  | 2060  | 700   |
| DLHHEU4520-(06)S                              | -  | 4500x2000                                     | 4500  | 2060  | 700   |
| DLHHEU2022-(06)S                              | DLHHEU2022-(10)S                               | 2000x2200                                     | 2000  | 2260  | 600   |
| DLHHEU2522-(06)S                              | DLHHEU2522-(10)S                               | 2500x2200                                     | 2500  | 2260  | 600   |
| DLHHEU3022-(06)S                              | DLHHEU3022-(10)S                               | 3000x2200                                     | 3000  | 2260  | 600   |
| DLHHEU3522-(06)S                              | -  | 3500x2200                                     | 3500  | 2260  | 600   |
| DLHHEU4022-(06)S                              | -  | 4000x2200                                     | 4000  | 2260  | 700   |
| DLHHEU4522-(06)S                              | -  | 4500x2200                                     | 4500  | 2260  | 700   |

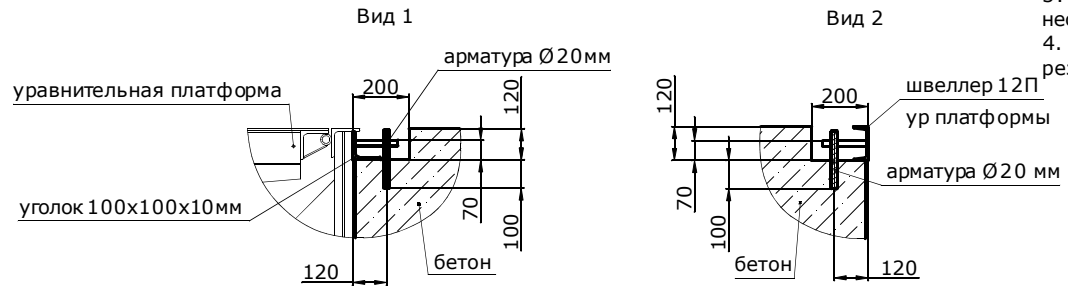
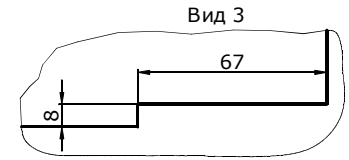


Труба Ø80мм для прокладки кабеля от гидростанции до блока управления или прокладки шлангов от цилиндров до внешней гидростанции. Гнуть под углом 90° радиус гiba более 160 мм.



Данная схема подготовки приемка и установки закладных элементов под уравнильную платформу с поворотной аппаратурой подвешенного типа шириной 2000 мм и длиной 2000 мм, высотой 600мм.

- 380V (3 фазы + нейтраль + земля) подвести к месту установки блока управления уравнильной платформы. Необходимо подвести заземляющий провод от главной заземляющей шины здания сечением не менее 10 мм<sup>2</sup> к приварному болту заземления на платформе согласно инструкции по монтажу.
- Необходимо обеспечить поверхность 200x300 мм для установки блока управления уравнильной платформы.
- В случае заказа уравнильной платформы с внешним размещением гидростанции (опция) необходимо обеспечить поверхность 350x600 мм.
- Необходимо обеспечить поверхность для установки резиновых бамперов. См. раздел "Опционное оборудование".



| Модель уравнильной платформы DLHHEUS |      |          |       | Лист | Масса                        | Масштаб  |
|--------------------------------------|------|----------|-------|------|------------------------------|----------|
| Изм.                                 | Лист | № докум. | Подп. | Дата |                              | 1:1      |
| Разраб.                              |      |          |       |      |                              |          |
| Проб.                                |      |          |       |      |                              |          |
| Т.контр.                             |      |          |       |      | Лист                         | Листов 1 |
| Н.контр.                             |      |          |       |      | Европейская линейка          |          |
| Утв.                                 |      |          |       |      | Дорхан-перегрузочные системы |          |